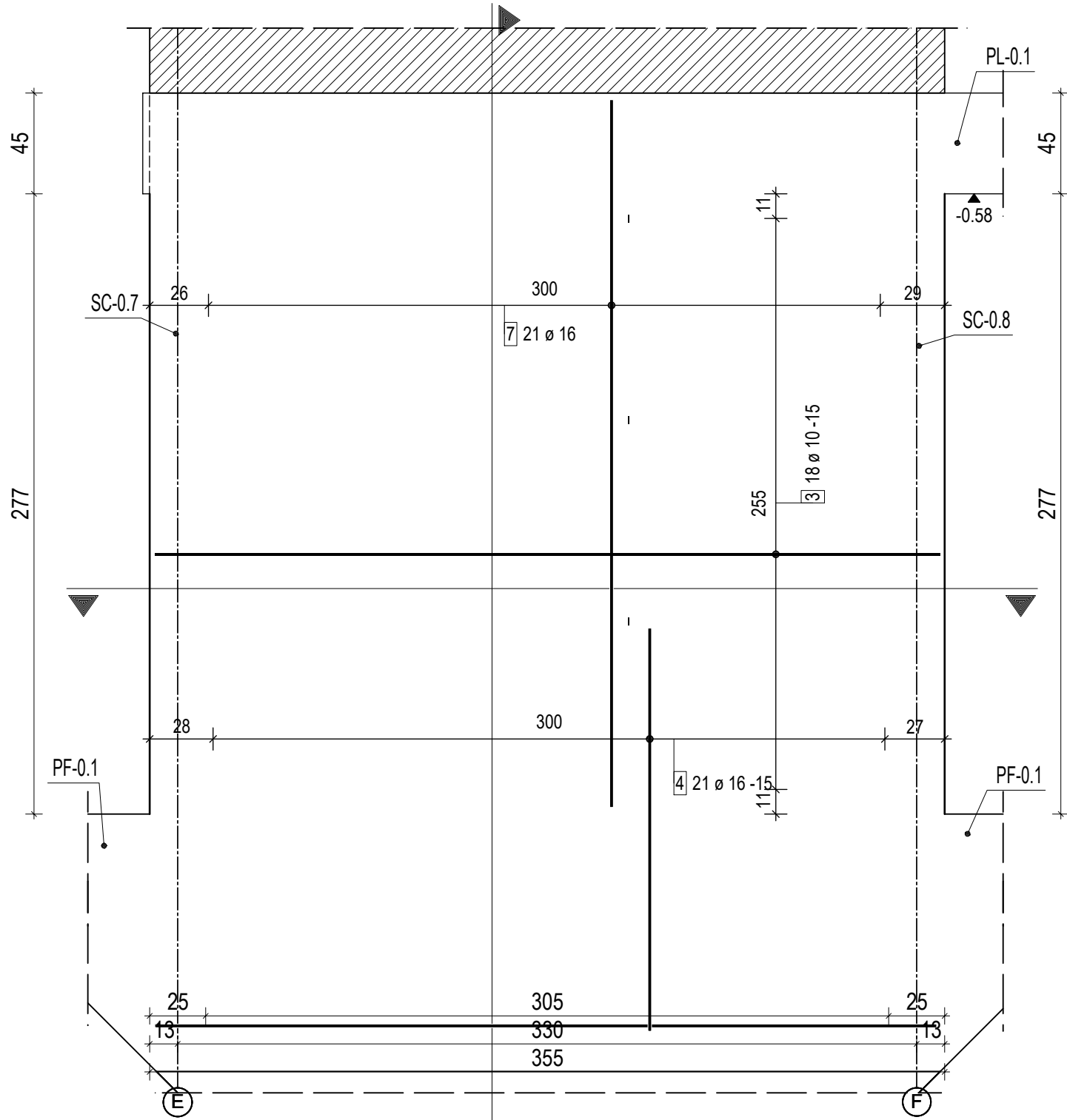
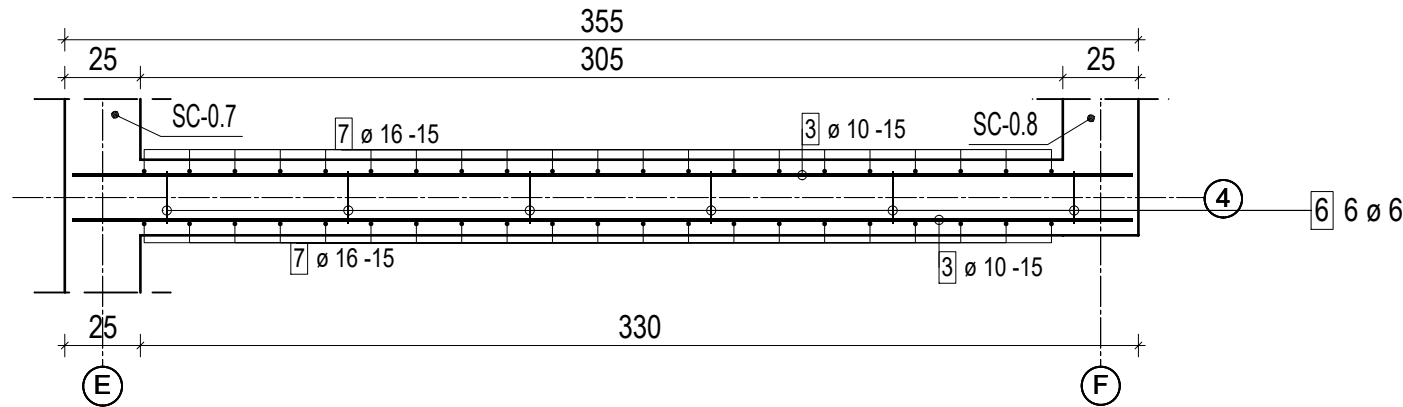


SC-0.9
wykonać : 1 szt.



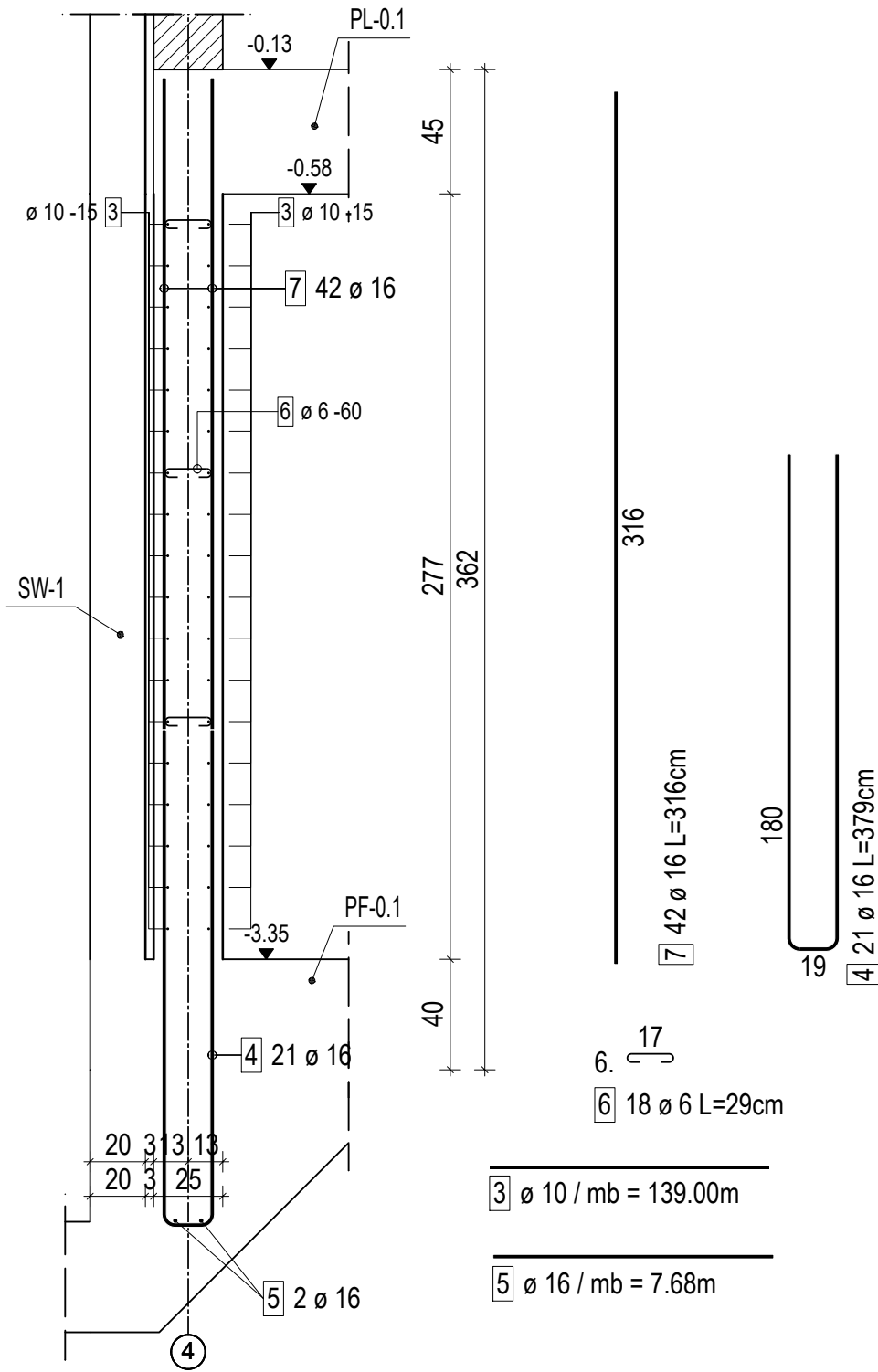
PRZĘKRÓJ A-A

Skala: 1:25



PRZĘKRÓJ B-B

Skala: 1:25



ZESTAWIENIE STALI ZBROJENIOWEJ

NUMER PRETA	Ø PRETA	DŁUGOŚĆ [cm]	LICZBA SZTUK W 1 POZ.	DŁUGOŚĆ ŁĄCZNA [m]						
				RB500						
				#6	#8	#10	#12	#16	#20	#25
3	10	13900	1			139				
4	16	379	21					79.59		
5	16	768	1					7.68		
6	6	29	18	5.22						
7	16	316	42					132.72		
ŁĄCZNA DŁUGOŚĆ PRETÓW WG ŚREDNIC [m]				5.22	0.00	139.00	0.00	219.99	0.00	0.00
MASA JEDNOSTKOWA [kg/m]				0.222	0.395	0.617	0.888	1.580	2.470	3.870
MASA DLA POSZCZEGÓLNYCH ŚREDNIC [kg]				1.16	0.00	85.76	0.00	347.58	0.00	0.00
MASA RAZEM [kg]				434.50						

Uwaga. Wszystkie prety są wymiarowane w ośiach.

JEDNOSTKA PROJEKTOWA		JOTBE inż. Jacek Błaszczyk 63-220 Kotlin ul. Krasickiego 7						
INWESTOR		ZAKŁAD GOSPODARKI LOKALOWEJ SP. Z O.O. ŻEROMSKIEGO 5, 21-500 BIAŁA PODLASKA						
OBIEKT		BUDYNEK MIESZKALNY WIELORODZINNY						
ADRES BUDOWY		21-500 BIAŁA PODLASKA UL. ŁOMASKA DZ.NR 1031						
TYTUŁ RYSUNKU		SC-0.9						
BRANŻA PROJEKTU	KONSTRUKCJA	DATA WYKONANIA	11.2022	SKALA RYSUNKU	1:25	NR RYSUNKU	23	
AUTOR PROJEKTU								
KONSTRUKCJA			SPRAWDZAJĄCY			ASYSTENT PROJEKTANTA		
mgr inż. Dariusz Michałak upr. projektant i kierownik budowy w specjal. konstrukcyjno-budowlanej bez ograniczeń upr. nr WKP/0249/PWOK/12			tech. bud. MARIAN MATUSZAK 63-210 ŻERKÓW, DOBIESZCZYŃNA 117 upr. projektant i kierownik budowy w specjal. konstrukcyjno-budowlanej i architektonicznej upr. nr UAN-8386/116/88 i UAN-8386/115/88			inż. MARTA KRAWCZYK Asystent projektanta konstrukcji budowlanych		